



TEGON

PRODUKTKATALOG 20/21

FE-GON-XL Anreihsschränke

Schaltschränke mit System.

**Individuell,
schnell,
einfach gut.**

Schaltschränke. Endlich individuell, schnell und einfach gut. Eine nie für möglich gehaltene Flexibilität setzt Tegon hier um. Lassen Sie uns zusammen Ihre Ideen entwickeln und umsetzen!

Sie ordern Schaltschränke, genau, wie Sie sie brauchen. Wir liefern - und das schon in wenigen Tagen - in höchster Qualität.

Und unsere modularen Schaltschränke sind nur der Anfang von einem cleveren und modernen Schaltschrank-System Produzenten. In naher Zukunft wird unser Sortiment um Klemmenkästen und Kompaktschränke erweitert.

Individuell, schnell, einfach gut.

Entdecken Sie auf den folgenden Seiten unsere neuen Schaltschrank Systeme und wählen aus über 30.000 Varianten Ihre Standard Lösung aus. Können Sie Ihre Lösung nicht finden? Sprechen Sie uns an.



| | |
|--|-----------|
| Wir sind TEGON. | 6 |
| Technische Details | 8 |
| Das System. | 14 |
| Auswahlmatrix | 15 |
| FE-GON-XL Anreihschrank | 16 |
| Übersicht der Abmessungen | 17 |
| Baugruppen für Anreihschränke | 18 |
| FE-GON-FX Dach-Boden-Gruppe | 18 |
| FE-GON-FX Senkrechte Rahmen Gruppe | 19 |
| FE-GON-FX Rückwand | 20 |
| FE-GON-FX Seitenwände | 21 |
| FE-GON-FX Montageplatte | 22 |
| FE-GON-FX Einzeltür | 23 |
| FE-GON-FX Doppeltür | 24 |
| FE-GON-FX Glastür | 25 |
| FE-GON-FX Kranösen | 25 |
| FE-GON-FX Sockellecken | 26 |
| FE-GON-FX Sockelfront- und Rückblende | 26 |
| FE-GON-FX Sockelseitenblenden | 27 |
| Zubehör für Anreihschränke | 28 |
| FE-GON-FX Allgemeines Zubehör | 28 |
| FE-GON-FX Traversenwinkel | 28 |
| FE-GON-FX Anreih-Zwischenmontageplatte | 29 |

| | |
|--|----|
| FE-GON-FX Moosgummi Kabeleinführung | 29 |
| FE-GON-FX Bürsten Kabeleinführung | 30 |
| FE-GON-FX Kabelabfangschiene | 30 |
| FE-GON-FX Innentraverse | 31 |
| FE-GON-FX Schwerlasttraverse | 31 |
| FE-GON-FX Anreih-Verbindungsset | 32 |
| FE-GON-FX Transportrollen | 32 |
| FE-GON-FX mechanisches Zubehör | 33 |
| FE-GON-FX Kabeltraverse für Tür | 34 |
| FE-GON-FX Schaltplantasche | 34 |
| FE-GON-FX Leuchtschiene | 35 |
| FE-GON-FX Schlösser und Zubehör | 35 |
| FE-GON-FX Masse/Erdungsband | 36 |
| FE-GON-FX Laptop Auflage ausklappbar, Türmontage | 36 |
| FE-GON-FX Fachboden fix | 37 |
| FE-GON-FX Fachboden Schublade | 37 |
| FE-GON-FX 19" senkrechte Profilstreben | 38 |
| FE-GON-FX 19" Schwenkrahmen | 39 |
| FE-GON-FX 19" Breitenadapter | 40 |



TEGON
Schaltschränke
mit System.

Wir sind TEGON.

Aus über 30 Jahren Erfahrungen am Industriemarkt haben wir ein revolutionäres Schaltschranksystem entwickelt. Die Tegon GmbH & Co. KG vereint innovative Ideen gepaart mit digitalen Medien und automatisierten Prozessen.

Der Schaltschrankbau wartet schon lange auf flexiblere Konzepte, womit wir Sie auf den folgenden Seiten begeistern werden. Unser Fokus liegt in der Zusammenarbeit mit unseren Kunden. Durch modernste Technik können wir „individuell, schnell, einfach gut“ auf Kundenwünsche eingehen und diese

zielführend und zeitnah umsetzen. (Kontaktieren Sie uns!). Für Ihre Bestellung ist es uns wichtig, dass besonders die internen Prozesse reibungslos funktionieren und Sie jederzeit auf unseren Support bauen können. Lassen Sie uns zusammen an Ihren Ideen arbeiten und Lösungen einfach umsetzen. Wir bieten Ihnen die Möglichkeit mit unserem Konfigurator Zeit und Aufwand zu sparen. Aus über 30.000 Varianten konfigurieren Sie sich Ihre individuelle Standard Lösung und optimieren somit Ihre Arbeitsprozesse nachhaltig.



SYSMIC TEST
REPORT 744h



**zum Teil in Vorbereitung.

Durch unser ausgeklügeltes Design setzen wir Ihre Bedürfnisse individuell um. Das modulare Schaltschrank-System wird nicht verschweißt. Gleichbleibende Rahmenmodule werden erst gesteckt und dann verschraubt. Das erhöht nicht nur die Festigkeit sondern auch die Montageflexibilität. Durch Erdbeben-Simulationstests gewähren wir die Stabilität, die Ihr Schaltschrank-System benötigt. Das wiederkehrende Lochraster bietet Ihnen für zusätzliches Zubehör nahezu unendliche Gestaltungsmöglichkeiten. Unser Angebot passt sich Individuell, schnell, einfach gut an Ihre Bedürfnisse an.

Individuell,
schnell,
einfach gut.

Auf die Details kommt es an.

Gesteckte Rahmenmodule realisieren ein durchgängiges EMV Konzept. Durch die Verbindungstechnik bieten wir die Möglichkeit, Schaltschränke auch als Baukasten zu beziehen.



Durch die Rahmenmodulbauweise zertifizieren wir Schaltschranklasten bis 1000Kg. Eine Erdbebensicherheit bis Zone 3 und 4 ist gegeben.



Stabile Sockellösungen bieten vielfältige Anschluss und Einbaumöglichkeiten. Die Auslieferung des Schrankes mit montierten Sockel ist für uns eine Selbstverständlichkeit.

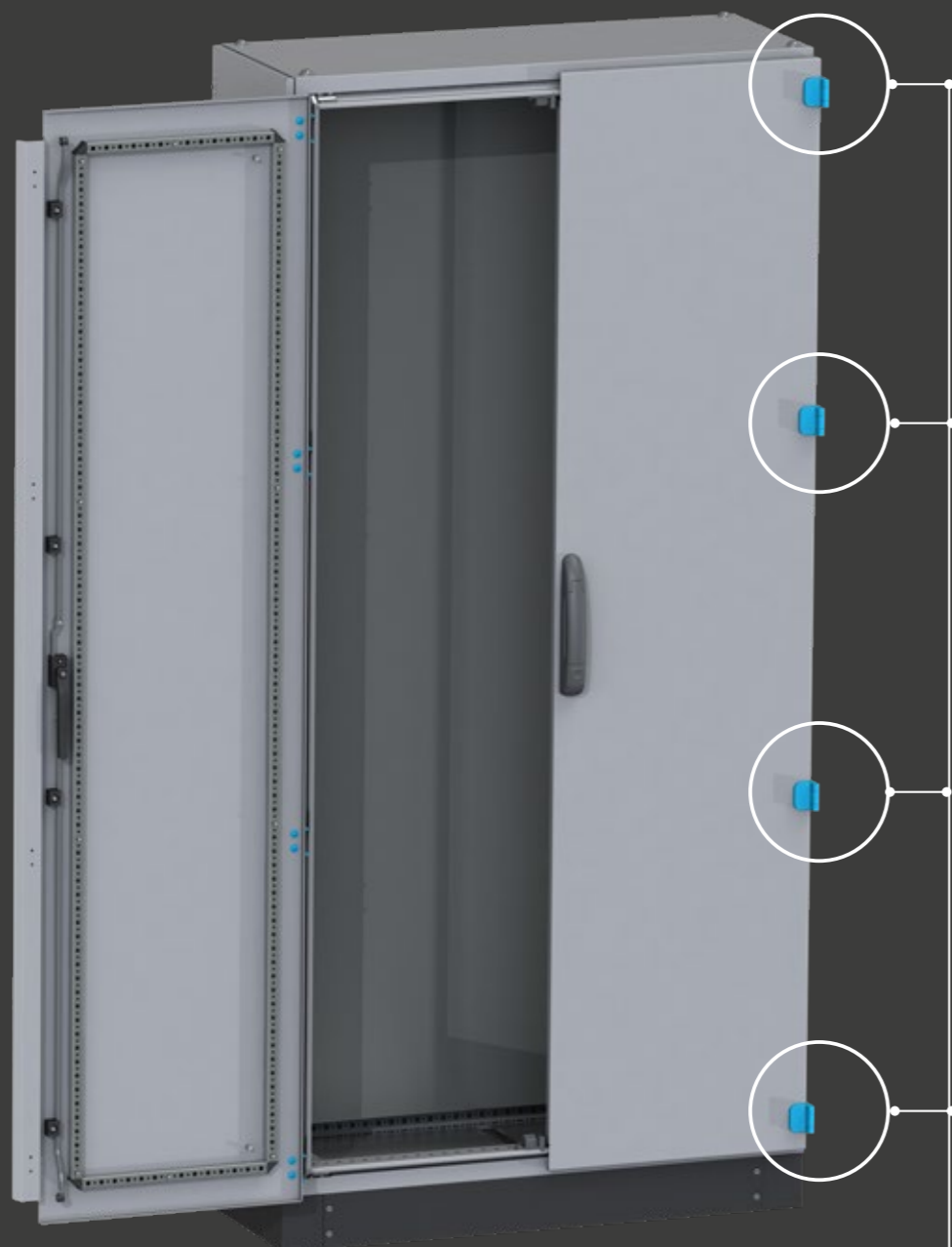


Profitieren Sie von unserem Komfortgriff. Sicheres und leichtes Schließen der Türen ist Standard.

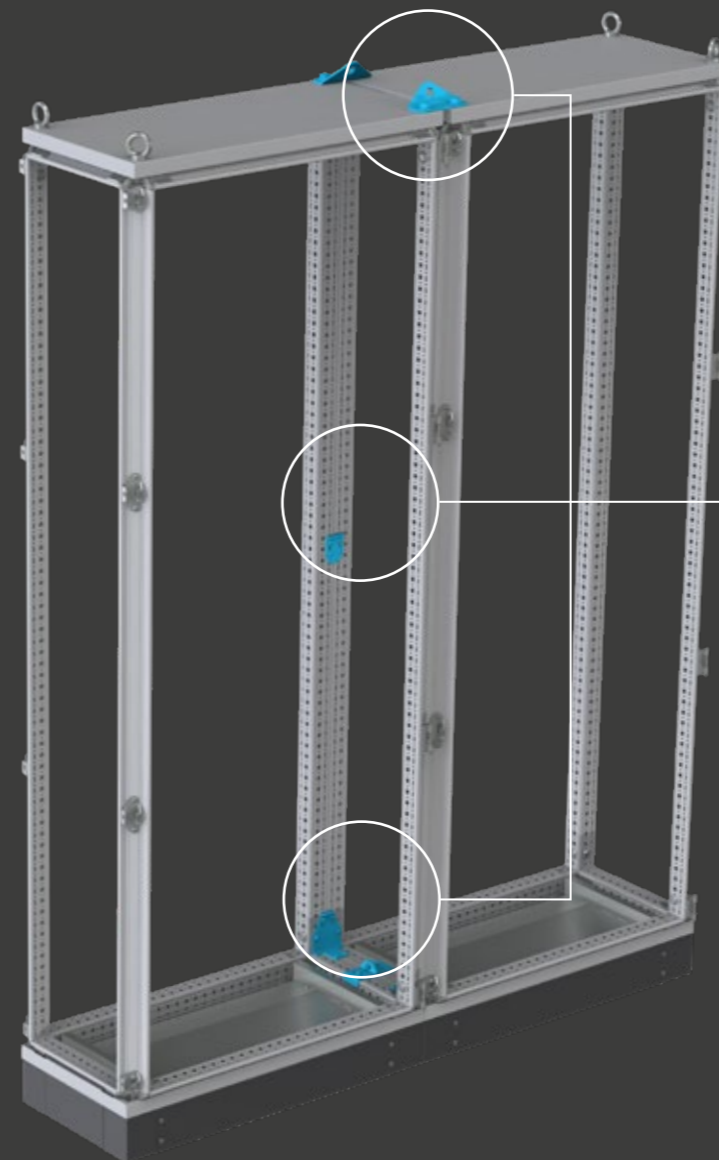
Auf die Vielfalt kommt es an.

Unsere Möglichkeiten, Ihr Vorteil!

- Komfortgriff als Standard
- über 30.000 Varianten
- als Baukasten erhältlich (Baugruppen)
- kurze Lieferzeiten für jede Variante
- hohe Traglasten 1000 kg
- hohe Schutzart IP65
- individuelle Bearbeitung möglich (Ausschnitte)
- Sonderabmessungen möglich



Gewährleisten Sie die Fluchtwegsicherheit mit unseren 180° Scharnieren für Ihre Anlage.



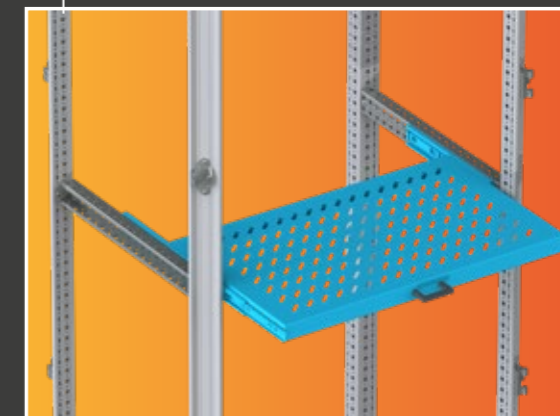
Ausgeklügeltes Design - Individuell anpassbar.

Das modulare System ist durch vielseitiges Zubehör individuell erweiterbar. Anreihadapter für Fremdfabrikate sind bereits in der Vorbereitung.

Flexible Montagemöglichkeiten für jede Anforderung.



Wählen Sie aus unserem Zubehör Ihre optimale Lösung aus. Etwas nicht gefunden, sprechen Sie uns an!





Auswahlmatrix. Lieferbare Abmessungen auf S. 17

| SERIE | Anreihsschränke | FX | | | | | | | | | | | | | |
|----------------|----------------------------|----|----|----|----|----|----|----|---|---|---|---|---|---|---|
| BREITE | 400mm | | 04 | | | | | | | | | | | | |
| | 600mm | | 06 | | | | | | | | | | | | |
| | 800mm | | 08 | | | | | | | | | | | | |
| | 1000mm | | 10 | | | | | | | | | | | | |
| | 1200mm | | 12 | | | | | | | | | | | | |
| HÖHE | 1200mm | | | | 12 | | | | | | | | | | |
| | 1600mm | | | | 16 | | | | | | | | | | |
| | 1800mm | | | | 18 | | | | | | | | | | |
| | 2000mm | | | | 20 | | | | | | | | | | |
| | 2200mm | | | | 22 | | | | | | | | | | |
| TIEFE | 400mm | | | | | | | 04 | | | | | | | |
| | 500mm | | | | | | | 05 | | | | | | | |
| | 600mm | | | | | | | 06 | | | | | | | |
| | 800mm | | | | | | | 08 | | | | | | | |
| | 1000mm | | | | | | | 10 | | | | | | | |
| TÜRE/N | Ohne Tür | | | | | | | | 0 | | | | | | |
| | Einzeltür *1 | | | | | | | | 1 | | | | | | |
| | Doppeltür *2 | | | | | | | | 2 | | | | | | |
| | Glastür *3 | | | | | | | | 3 | | | | | | |
| MONTAGE-PLATTE | Ohne Montageplatte | | | | | | | | 0 | | | | | | |
| | Montageplatte, montiert | | | | | | | | 1 | | | | | | |
| | Montageplatte, beigelegt | | | | | | | | 2 | | | | | | |
| SEITENWÄNDE | Ohne Seitenwand Set | | | | | | | | | 0 | | | | | |
| | Seitenwand Set montiert | | | | | | | | | 1 | | | | | |
| SOCKEL | Ohne Sockel | | | | | | | | | | | | | 0 | |
| | Sockel, 100 mm montiert *4 | | | | | | | | | | | | | 1 | |
| | Sockel, 200 mm montiert *5 | | | | | | | | | | | | | 2 | |
| | Sockel, 100 mm beigelegt | | | | | | | | | | | | | 3 | |
| | Sockel, 200 mm beigelegt | | | | | | | | | | | | | 4 | |
| KRANÖSEN | Ohne Kranösen | | | | | | | | | | | | | | 0 |
| | Kranösen, montiert *6 | | | | | | | | | | | | | | 1 |
| | Kranösen, beigelegt | | | | | | | | | | | | | | 2 |
| SPECIALS | ohne Specials | | | | | | | | | | | | | | 0 |
| | 180° Scharniere | | | | | | | | | | | | | | 1 |
| | | | FX | BB | . | HH | TT | . | X | X | X | X | X | X | X |

*1 Einzeltür

*2 Doppeltür

*3 Glastür

*4 Sockel 100 montiert

*5 Sockel 200 montiert

*6 Kranöse montiert

generell lieferbar bei B=400/600/800 und bei BxH=1000x2000

generell lieferbar bei B=1200 und bei B=800/1000 mit H=1800/2000

lieferbar bei B=600/800 mit H=1800/2000

Nicht lieferbar bei H=2200

Nicht lieferbar bei H=2200

Nicht lieferbar bei H=2200 und H=2000 mit Sockel 200 mont

Zubehör ab S. 28

Online Systemkonfigurator

Mit Hilfe des Systemkonfigurators stellen Sie schnell und einfach Ihren Schaltschrank zusammen. Sie werden durch die Einzelkomponenten geführt und erhalten mit wenigen Klicks Ihren Schrank. Den Preis für Ihr Projekt sehen Sie automatisch und können die Konfiguration speichern und auch zu einem späteren Zeitpunkt bestellen. Zusätzlich stellen wir auf unserer Website alle relevanten Daten für Ihre Konstruktion kostenfrei zur Verfügung.

Sie erhalten Ihre Schaltschränke komplett montiert. Zeitaufwendige Montagearbeiten entfallen für Ihre Fertigung.

FE-GON-XL

Anreihschrank

Übersicht der Abmessungen



| BREITE (mm) | HÖHE (mm) | TIEFE 400 mm | TIEFE 500 mm | TIEFE 600 mm | TIEFE 800 mm | TIEFE 1000 mm | O | E | D | G |
|-------------|-----------|------------------|------------------|------------------|------------------|------------------|---|---|---|---|
| 400 | 1800 | - | FX04.1805 | FX04.1806 | FX04.1808* | FX04.1810* | X | X | - | - |
| 400 | 2000 | - | FX04.2005 | FX04.2006 | FX04.2008* | FX04.2010* | X | X | - | - |
| 600 | 1200 | FX06.1204* | FX06.1205 | FX06.1206* | FX06.1208* | FX06.1210* | X | X | - | - |
| 600 | 1600 | FX06.1604* | FX06.1605 | FX06.1606* | FX06.1608* | FX06.1610* | X | X | - | - |
| 600 | 1800 | FX06.1804 | FX06.1805 | FX06.1806 | FX06.1808* | FX06.1810* | X | X | - | X |
| 600 | 2000 | FX06.2004 | FX06.2005 | FX06.2006 | FX06.2008 | FX06.2010 | X | X | - | X |
| 600 | 2200 | FX06.2204* | FX06.2205* | FX06.2206 | FX06.2208* | FX06.2210* | X | X | - | - |
| 800 | 1200 | FX08.1204* | FX08.1205 | FX08.1206* | FX08.1208* | FX08.1210* | X | X | - | - |
| 800 | 1600 | FX08.1604* | FX08.1605 | FX08.1606* | FX08.1608* | FX08.1610* | X | X | - | - |
| 800 | 1800 | FX08.1804 | FX08.1805 | FX08.1806 | FX08.1808 | FX08.1810* | X | X | X | X |
| 800 | 2000 | FX08.2004 | FX08.2005 | FX08.2006 | FX08.2008 | FX08.2010 | X | X | X | X |
| 800 | 2200 | FX08.2204* | FX08.2205* | FX08.2206 | FX08.2208* | FX08.2210* | X | X | * | - |
| 1000 | 1200 | FX10.1204* | FX10.1205* | FX10.1206* | FX10.1208* | FX10.1210* | * | * | * | - |
| 1000 | 1600 | FX10.1604* | FX10.1605* | FX10.1606* | FX10.1608* | FX10.1610* | * | * | * | - |
| 1000 | 1800 | FX10.1804 | FX10.1805 | FX10.1806 | FX10.1808 | FX10.1810* | X | * | X | - |
| 1000 | 2000 | FX10.2004 | FX10.2005 | FX10.2006 | FX10.2008 | FX10.2010* | X | X | X | - |
| 1000 | 2200 | FX10.2204* | FX10.2205* | FX10.2206* | FX10.2208* | FX10.2210* | * | * | * | - |
| 1200 | 1200 | FX12.1204* | FX12.1205 | FX12.1206* | FX12.1208* | FX12.1210* | X | * | X | - |
| 1200 | 1600 | FX12.1604* | FX12.1605 | FX12.1606* | FX12.1608* | FX12.1610* | X | * | X | - |
| 1200 | 1800 | FX12.1804 | FX12.1805 | FX12.1806 | FX12.1808 | FX12.1810* | X | * | X | - |
| 1200 | 2000 | FX12.2004 | FX12.2005 | FX12.2006 | FX12.2008 | FX12.2010* | X | * | X | - |
| 1200 | 2200 | FX12.2204* | FX12.2205* | FX12.2206 | FX12.2208* | FX12.2210* | X | * | X | - |

* = Diese Artikel auf Anfrage
 X = Türvariante kurzfristig lieferbar
 O = Ohne Tür

E = Einzeltür
 D = Doppeltür
 G = Glastür

Baugruppen für Anreiheschränke

FE-GON-XL DACH-BODEN-GRUPPE



Lieferumfang: 1 Set Dach- und Bodengruppe mit Schieblechen für die Kabelmontage

Material: 1,50 mm Stahlblech, verzinkt

Beschichtung: RAL 7035, pulverbeschichtet

| ARTIKELNUMMER | BREITE | HÖHE | TIEFE | VK |
|---------------|--------|------|--------|----------|
| FX51.0405 | 400mm | - | 500mm | 165,50 € |
| FX51.0406 | 400mm | - | 600mm | 178,50 € |
| FX51.0604 | 600mm | - | 400mm | 125,90 € |
| FX51.0605 | 600mm | - | 500mm | 159,00 € |
| FX51.0606 | 600mm | - | 600mm | 174,30 € |
| FX51.0608 | 600mm | - | 800mm | 227,70 € |
| FX51.0610 | 600mm | - | 1000mm | 301,40 € |
| FX51.0804 | 800mm | - | 400mm | 140,40 € |
| FX51.0805 | 800mm | - | 500mm | 160,50 € |
| FX51.0805 | 800mm | - | 600mm | 164,70 € |
| FX51.0808 | 800mm | - | 800mm | 248,20 € |
| FX51.0810 | 800mm | - | 1000mm | 234,80 € |
| FX51.1004 | 1000mm | - | 400mm | 190,70 € |
| FX51.1005 | 1000mm | - | 500mm | 220,60 € |
| FX51.1006 | 1000mm | - | 600mm | 197,40 € |
| FX51.1008 | 1000mm | - | 800mm | 292,00 € |
| FX51.1204 | 1200mm | - | 400mm | 190,60 € |
| FX51.1205 | 1200mm | - | 500mm | 213,60 € |
| FX51.1206 | 1200mm | - | 600mm | 231,20 € |
| FX51.1208 | 1200mm | - | 800mm | 325,90 € |

unverbindliche Preisempfehlung ohne MwSt. (Preisliste Deutschland)

FE-GON-XL SENKRECHTE RAHMEN GRUPPE



Lieferumfang: Set aus 4 Stück senkrechte Rahmen

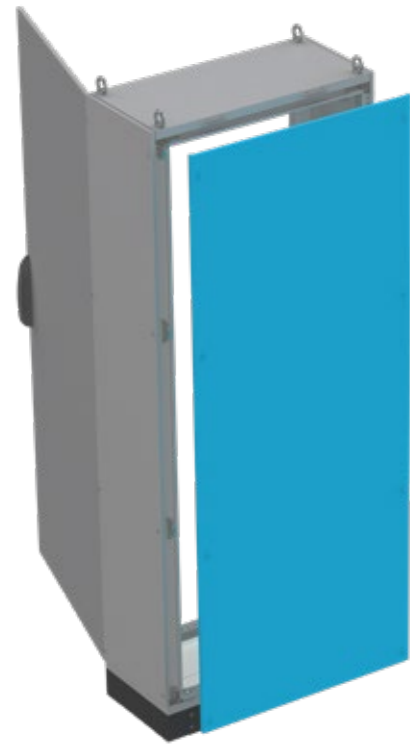
Material: 1,50 mm Stahlblech, verzinkt

Beschichtung: RAL 7035, pulverbeschichtet

| ARTIKELNUMMER | BREITE | HÖHE | TIEFE | VK |
|---------------|--------|--------|-------|---------|
| FX53.1200 | - | 1200mm | - | 38,30 € |
| FX53.1600 | - | 1600mm | - | 51,40 € |
| FX53.1800 | - | 1800mm | - | 57,10 € |
| FX53.2000 | - | 2000mm | - | 61,90 € |
| FX53.2200 | - | 2200mm | - | 69,70 € |

unverbindliche Preisempfehlung ohne MwSt. (Preisliste Deutschland)

FE-GON-XL RÜCKWAND



- Lieferumfang:** Rückwand mit Montagematerial
Material: 1,50 mm Stahlblech, verzinkt
Beschichtung: RAL 7035, pulverbeschichtet

| ARTIKELNUMMER | BREITE | HÖHE | TIEFE | VK |
|---------------|--------|--------|-------|---------|
| FX54.0418 | 400mm | 1800mm | - | 29,50 € |
| FX54.0420 | 400mm | 2000mm | - | 32,10 € |
| FX54.0612 | 600mm | 1200mm | - | 29,00 € |
| FX54.0616 | 600mm | 1600mm | - | 36,30 € |
| FX54.0618 | 600mm | 1800mm | - | 37,60 € |
| FX54.0620 | 600mm | 2000mm | - | 40,90 € |
| FX54.0622 | 600mm | 2200mm | - | 57,10 € |
| FX54.0812 | 800mm | 1200mm | - | 37,40 € |
| FX54.0816 | 800mm | 1600mm | - | 44,90 € |
| FX54.0818 | 800mm | 1800mm | - | 46,50 € |
| FX54.0820 | 800mm | 2000mm | - | 50,70 € |
| FX54.0822 | 800mm | 2200mm | - | 65,20 € |
| FX54.1018 | 1000mm | 1800mm | - | 54,70 € |
| FX54.1020 | 1000mm | 2000mm | - | 59,80 € |
| FX54.1212 | 1200mm | 1200mm | - | 47,20 € |
| FX54.1216 | 1200mm | 1600mm | - | 59,70 € |
| FX54.1218 | 1200mm | 1800mm | - | 62,50 € |
| FX54.1220 | 1200mm | 2000mm | - | 68,30 € |
| FX54.1222 | 1200mm | 2200mm | - | 86,60 € |

unverbindliche Preisempfehlung ohne MwSt. (Preisliste Deutschland)

FE-GON-XL SEITENWÄNDE



- Lieferumfang:** Set aus 2 Stück Seitenwände mit Montagematerial
Material: 1,50 mm Stahlblech, verzinkt
Beschichtung: RAL 7035, pulverbeschichtet

| ARTIKELNUMMER | BREITE | HÖHE | TIEFE | VK |
|---------------|--------|--------|--------|----------|
| FX56.1205 | - | 1200mm | 500mm | 65,20 € |
| FX56.1605 | - | 1600mm | 500mm | 72,00 € |
| FX56.1804 | - | 1800mm | 400mm | 65,20 € |
| FX56.1805 | - | 1800mm | 500mm | 74,30 € |
| FX56.1806 | - | 1800mm | 600mm | 85,90 € |
| FX56.2004 | - | 2000mm | 400mm | 68,90 € |
| FX56.2005 | - | 2000mm | 500mm | 80,90 € |
| FX56.2006 | - | 2000mm | 600mm | 92,80 € |
| FX56.2008 | - | 2000mm | 800mm | 113,00 € |
| FX56.2010 | - | 2000mm | 1000mm | 141,00 € |
| FX56.2206 | - | 2200mm | 600mm | 117,30 € |

unverbindliche Preisempfehlung ohne MwSt. (Preisliste Deutschland)

FE-GON-XL MONTAGEPLATTE



Lieferumfang: Montageplatte mit Montagematerial

Material: 3,00 mm Stahlblech, verzinkt

| ARTIKELNUMMER | BREITE | HÖHE | TIEFE | VK |
|---------------|--------|--------|-------|----------|
| FX57.0418 | 400mm | 1800mm | - | 49,60 € |
| FX57.0420 | 400mm | 2000mm | - | 54,50 € |
| FX57.0612 | 600mm | 1200mm | - | 36,30 € |
| FX57.0616 | 600mm | 1600mm | - | 49,90 € |
| FX57.0618 | 600mm | 1800mm | - | 50,60 € |
| FX57.0620 | 600mm | 2000mm | - | 54,40 € |
| FX57.0622 | 600mm | 2200mm | - | 68,70 € |
| FX57.0812 | 800mm | 1200mm | - | 50,90 € |
| FX57.0816 | 800mm | 1600mm | - | 63,50 € |
| FX57.0818 | 800mm | 1800mm | - | 63,70 € |
| FX57.0820 | 800mm | 2000mm | - | 69,70 € |
| FX57.0822 | 800mm | 2200mm | - | 117,40 € |
| FX57.1018 | 1000mm | 1800mm | - | 77,60 € |
| FX57.1020 | 1000mm | 2000mm | - | 85,30 € |
| FX57.1212 | 1200mm | 1200mm | - | 90,70 € |
| FX57.1216 | 1200mm | 1600mm | - | 91,40 € |
| FX57.1218 | 1200mm | 1800mm | - | 91,40 € |
| FX57.1220 | 1200mm | 2000mm | - | 100,70 € |
| FX57.1222 | 1200mm | 2200mm | - | 126,00 € |

unverbindliche Preisempfehlung ohne MwSt. (Preisliste Deutschland)

FE-GON-XL EINZELTÜR



Lieferumfang: Einzeltür mit Montagematerial

Material: 2,00 mm Stahlblech, verzinkt

Beschichtung: RAL 7035, pulverbeschichtet

| ARTIKELNUMMER | BREITE | HÖHE | TIEFE | VK |
|---------------|--------|--------|-------|----------|
| FX60.0418 | 400mm | 1800mm | - | 86,40 € |
| FX60.0420 | 400mm | 2000mm | - | 90,40 € |
| FX60.0612 | 600mm | 1200mm | - | 82,80 € |
| FX60.0616 | 600mm | 1600mm | - | 92,80 € |
| FX60.0618 | 600mm | 1800mm | - | 97,20 € |
| FX60.0620 | 600mm | 2000mm | - | 101,90 € |
| FX60.0622 | 600mm | 2200mm | - | 113,40 € |
| FX60.0812 | 800mm | 1200mm | - | 91,00 € |
| FX60.0816 | 800mm | 1600mm | - | 103,60 € |
| FX60.0818 | 800mm | 1800mm | - | 109,40 € |
| FX60.0820 | 800mm | 2000mm | - | 117,20 € |
| FX60.0822 | 800mm | 2200mm | - | 149,00 € |
| FX60.1020 | 1000mm | 2000mm | - | 138,40 € |

unverbindliche Preisempfehlung ohne MwSt. (Preisliste Deutschland)

FE-GON-XL DOPPELTÜR

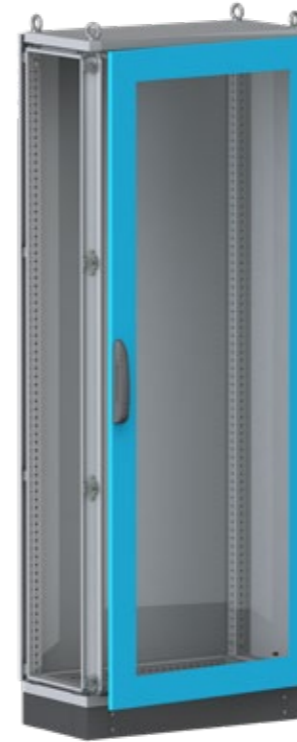


- Lieferumfang:** Doppeltür mit Montagematerial
Material: 2,00 mm Stahlblech, verzinkt
Beschichtung: RAL 7035, pulverbeschichtet

| ARTIKELNUMMER | BREITE | HÖHE | TIEFE | VK |
|---------------|--------|--------|-------|----------|
| FX61.0818 | 800mm | 1800mm | - | 163,70 € |
| FX61.0820 | 800mm | 2000mm | - | 173,10 € |
| FX61.1018 | 1000mm | 1800mm | - | 174,00 € |
| FX61.1020 | 1000mm | 2000mm | - | 182,60 € |
| FX61.1212 | 1200mm | 1200mm | - | 167,00 € |
| FX61.1216 | 1200mm | 1600mm | - | 178,80 € |
| FX61.1218 | 1200mm | 1800mm | - | 187,10 € |
| FX61.1220 | 1200mm | 2000mm | - | 196,70 € |
| FX61.1222 | 1200mm | 2200mm | - | 248,70 € |

unverbindliche Preisempfehlung ohne MwSt. (Preisliste Deutschland)

FE-GON-XL GLASTÜR



- Lieferumfang:** Glastür mit Montagematerial
Material: 4,00 mm gehärtetes Sicherheitsglas
Beschichtung: RAL 7035, pulverbeschichtet

| ARTIKELNUMMER | BREITE | HÖHE | TIEFE | VK |
|---------------|--------|--------|-------|----------|
| FX64.0618 | 600mm | 1800mm | - | 205,70 € |
| FX64.0620 | 600mm | 2000mm | - | 217,40 € |
| FX64.0818 | 800mm | 1800mm | - | 240,00 € |
| FX64.0820 | 800mm | 2000mm | - | 254,80 € |

unverbindliche Preisempfehlung ohne MwSt. (Preisliste Deutschland)

FE-GON-XL KRANÖSEN



- Lieferumfang:** Kranöse verzinkt, M12
Set mit 4 Stück

| ARTIKELNUMMER | VK |
|---------------|---------|
| FX65.0001 | 11,20 € |

unverbindliche Preisempfehlung ohne MwSt. (Preisliste Deutschland), zzgl. Metallzuschläge

FE-GON-XL SOCKELECKEN



- Lieferumfang:** Set aus 4 Stück Sockelecke mit Kappe
- Material:** 2,00 mm Stahlblech, verzinkt
- Beschichtung:** RAL 7012, pulverbeschichtet

| ARTIKELNUMMER | BREITE | HÖHE | TIEFE | VK |
|---------------|--------|-------|-------|---------|
| FX67.0001 | - | 100mm | - | 11,90 € |
| FX67.0002 | - | 200mm | - | 21,10 € |

unverbindliche Preisempfehlung ohne MwSt. (Preisliste Deutschland)

FE-GON-XL SOCKELFRONT- UND RÜCKBLENDE



- Lieferumfang:** Set aus 2 Stück 100mm hohe Sockelfront- und Rückblende
- Material:** 1,50 mm Stahlblech, verzinkt
- Beschichtung:** RAL 7012, pulverbeschichtet
- Wichtig:** Bei 200mm Höhe 2 Sets erforderlich

| ARTIKELNUMMER | BREITE | HÖHE | TIEFE | VK |
|---------------|--------|------|-------|---------|
| FX68.0004 | 400mm | - | - | 11,90 € |
| FX68.0006 | 600mm | - | - | 14,80 € |
| FX68.0008 | 800mm | - | - | 18,20 € |
| FX68.0010 | 1000mm | - | - | 24,00 € |
| FX68.0012 | 1200mm | - | - | 28,30 € |

unverbindliche Preisempfehlung ohne MwSt. (Preisliste Deutschland)

FE-GON-XL SOCKELSEITENBLENDEN



- Lieferumfang:** Set aus 2 Stück 100mm hohe Sockelseitenteile
- Material:** 1,50 mm Stahlblech, verzinkt
- Beschichtung:** RAL 7012, pulverbeschichtet
- Wichtig:** Bei 200mm Höhe 2 Sets erforderlich

| ARTIKELNUMMER | BREITE | HÖHE | TIEFE | VK |
|---------------|--------|------|--------|---------|
| FX69.0004 | - | - | 400mm | 13,90 € |
| FX69.0005 | - | - | 500mm | 18,00 € |
| FX69.0006 | - | - | 600mm | 20,50 € |
| FX69.0008 | - | - | 800mm | 24,50 € |
| FX69.0010 | - | - | 1000mm | 33,30 € |

unverbindliche Preisempfehlung ohne MwSt. (Preisliste Deutschland)

Zubehör für Anreihsschränke

FE-GON-XL ZUBEHÖR FÜR TÜR



| ARTIKELNUMMER | AUSFÜHRUNG | VK |
|---------------|----------------------------|--------|
| FX70.0006 | Türschalter Haltewinkel | 1,20 € |
| FX70.0007 | Türstopper 120° | 7,60 € |
| FX70.0008 | Türschalter (Wechsler 25A) | 7,70 € |

unverbindliche Preisempfehlung ohne MwSt. (Preisliste Deutschland)

FE-GON-XL TRAVERSENWINKEL



Lieferumfang: Traversenwinkel mit Montageschrauben

Material: 2,00 mm Stahlblech, verzinkt

| BILD | ARTIKELNUMMER | AUSFÜHRUNG | VK |
|------|---------------|--|---------|
| A | FX70.0102 | Traversenwinkel standard (100 Stück) | 51,10 € |
| A | FX70.0103 | Traversenwinkel standard (10 Stück) | 6,00 € |
| B | FX70.0105 | Traversenwinkel querverstellbar (T-Type) | 7,00 € |
| C | FX70.0106 | Traversenwinkel tiefenverstellbar (L-Type) | 3,90 € |

unverbindliche Preisempfehlung ohne MwSt. (Preisliste Deutschland)

FE-GON-XL ANREIH-ZWISCHENMONTAGEPLATTE



Lieferumfang: Zwischenmontageplatte mit Montagematerial

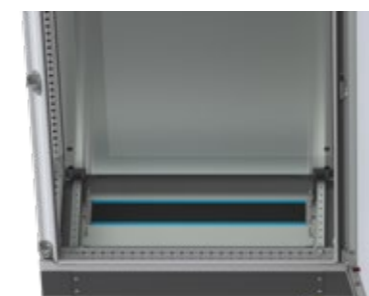
Material: 2,00 mm Stahlblech, verzinkt

Wichtig: Die Maße beziehen sich auf die Schrankabmessungen

| ARTIKELNUMMER | BREITE | HÖHE | TIEFE | VK |
|---------------|--------|--------|-------|---------|
| FX70.0212 | - | 1200mm | - | 21,30 € |
| FX70.0216 | - | 1600mm | - | 27,50 € |
| FX70.0218 | - | 1800mm | - | 32,90 € |
| FX70.0220 | - | 2000mm | - | 37,30 € |
| FX70.0222 | - | 2200mm | - | 39,80 € |

unverbindliche Preisempfehlung ohne MwSt. (Preisliste Deutschland)

FE-GON-XL MOOSGUMMI KABELINFÜHRUNG



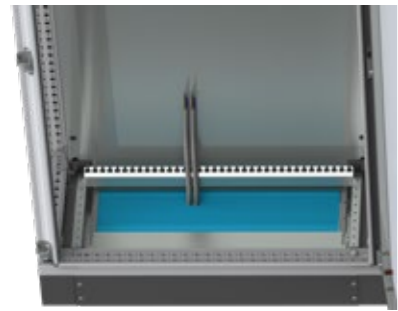
Lieferumfang: Set aus 2 Stück Moosgummi Kabeleinführung mit Montagematerial

Wichtig: Die Maße beziehen sich auf die Schrankabmessungen

| ARTIKELNUMMER | BREITE | HÖHE | TIEFE | VK |
|---------------|--------|------|-------|---------|
| FX70.0304 | 400mm | - | - | 6,20 € |
| FX70.0306 | 600mm | - | - | 10,80 € |
| FX70.0308 | 800mm | - | - | 15,20 € |
| FX70.0310 | 1000mm | - | - | 18,20 € |
| FX70.0312 | 1200mm | - | - | 22,80 € |

unverbindliche Preisempfehlung ohne MwSt. (Preisliste Deutschland)

FE-GON-XL BÜRSTEN KABELINFÜHRUNG



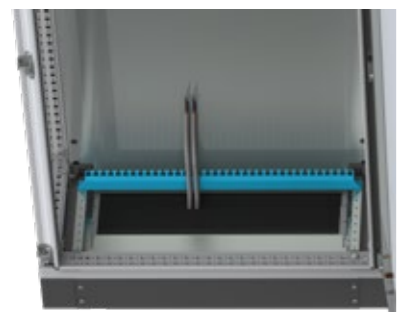
Lieferumfang: Set aus 2 Stück Bürsten
Kableinführung mit
Montagematerial

Wichtig: Die Maße beziehen sich auf die
Schrankabmessungen

| ARTIKELNUMMER | BREITE | HÖHE | TIEFE | VK |
|---------------|--------|------|-------|---------|
| FX70.0404 | 400mm | - | - | 8,10 € |
| FX70.0406 | 600mm | - | - | 14,00 € |
| FX70.0408 | 800mm | - | - | 19,80 € |
| FX70.0410 | 1000mm | - | - | 23,70 € |
| FX70.0412 | 1200mm | - | - | 29,60 € |

unverbindliche Preisempfehlung ohne MwSt. (Preisliste Deutschland)

FE-GON-XL KABELABFANGSCHIENE



Lieferumfang: Kabelabfangschiene mit
Montagematerial

Material: 2,00 mm Stahlblech, verzinkt

Wichtig: Montage bei der Bodeneinführung;
Die Maße beziehen sich auf die
Schrankabmessungen

| ARTIKELNUMMER | BREITE | HÖHE | TIEFE | VK |
|---------------|--------|------|-------|---------|
| FX70.0504 | 400mm | - | - | 6,50 € |
| FX70.0506 | 600mm | - | - | 8,20 € |
| FX70.0508 | 800mm | - | - | 10,50 € |
| FX70.0510 | 1000mm | - | - | 12,90 € |
| FX70.0512 | 1200mm | - | - | 15,20 € |

unverbindliche Preisempfehlung ohne MwSt. (Preisliste Deutschland)

FE-GON-XL INNENTRAVERSE



Lieferumfang: Set aus 2 Stück Innentraversen,
ab L=2000 Set aus 4 Stück

Material: 2,00 mm Stahlblech, verzinkt

Wichtig: Für alle Innenmontagen; Die
Maße beziehen sich auf die
Schrankabmessungen und sind in
der Realität 100mm kürzer.

| ARTIKELNUMMER | LÄNGE | VK |
|---------------|--------|----------|
| FX70.0704 | 400mm | 7,00 € |
| FX70.0705 | 500mm | 11,20 € |
| FX70.0706 | 600mm | 13,60 € |
| FX70.0708 | 800mm | 17,20 € |
| FX70.0710 | 1000mm | 24,30 € |
| FX70.0712 | 1200mm | 28,40 € |
| FX70.0716 | 1600mm | 36,70 € |
| FX70.0718 | 1800mm | 46,00 € |
| FX70.0720 | 2000mm | 102,00 € |
| FX70.0722 | 2200mm | 118,00 € |

unverbindliche Preisempfehlung ohne MwSt. (Preisliste Deutschland)

FE-GON-XL SCHWERLASTTRAVERSE



Lieferumfang: Set aus 2 Stück Schwerlasttraversen

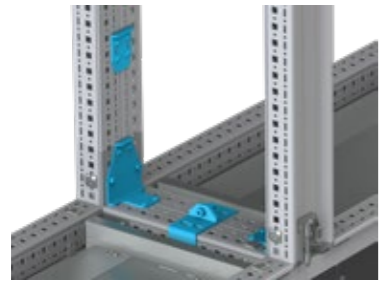
Material: 3,00 mm Stahlblech, verzinkt

Wichtig: Für schwere Einbauten bis max.
200 kg; Die Maße beziehen sich auf
Schrankabmessungen

| ARTIKELNUMMER | LÄNGE | MAXIMALE BELASTBARKEIT | VK |
|---------------|--------|------------------------|---------|
| FX70.0804 | 400mm | Belastbar bis 200 kg | 17,50 € |
| FX70.0806 | 600mm | Belastbar bis 200 kg | 28,30 € |
| FX70.0807 | 700mm | Belastbar bis 200 kg | 32,50 € |
| FX70.0808 | 800mm | Belastbar bis 150 kg | 35,00 € |
| FX70.0810 | 1000mm | Belastbar bis 150 kg | 41,10 € |

unverbindliche Preisempfehlung ohne MwSt. (Preisliste Deutschland)

FE-GON-XL ANREIH-VERBINDUNGSSET



Lieferumfang: Set aus 2 Stück Kombinationswinkel für das Dach, 4 Stück Mittenverbinder, 4 Stück Eckwinkel, 2 Stück verstellbare Winkel, Selbstklebende Dichtung 5,60m

| ARTIKELNUMMER | AUSFÜHRUNG | VK |
|---------------|---|---------|
| FX70.0900 | Verbindungsset für Anreihsschränke komplett | 18,50 € |

unverbindliche Preisempfehlung ohne MwSt. (Preisliste Deutschland)

FE-GON-XL TRANSPORTROLLEN



Lieferumfang: Set mit 4 Stück

| ARTIKELNUMMER | DURCHMESSER | VK |
|---------------|-------------|---------|
| FX70.1001 | 50mm | 18,90€ |
| FX70.1002 | 80mm | 39,20 € |

unverbindliche Preisempfehlung ohne MwSt. (Preisliste Deutschland)

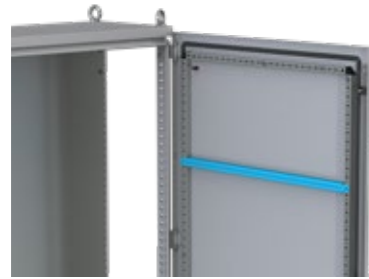
FE-GON-XL MECHANISCHES ZUBEHÖR



| ARTIKELNUMMER | AUSFÜHRUNG | VK |
|---------------|--|---------|
| FX70.1101 | M5x10 selbstschneidende Schraube TORX TX 20 | 7,00 € |
| FX70.1102 | M5x15 selbstschneidende Schraube TORX TX 20 | 9,40 € |
| FX70.1103 | M5x10 selbstschneidende Schraube Kreuzschlitz | 4,70 € |
| FX70.1104 | M6 Käfigmutter | 16,40 € |
| FX70.1105 | M6 Käfigmutter Set mit Schraube M8x15 und Scheibe (100 Stk.) | 27,00 € |
| FX70.1106 | M6 Seiten- und Rückwandschrauben SET (16 Stk.) | 3,80 € |
| FX70.1107 | Dachbefestigungs Schrauben Set (4 Stück)xT M12x30 | 1,40 € |
| FX70.2401 | M6 Einsteckmutter (100 Stück) | 49,70 € |
| FX70.2402 | M6 Einsteckmutter (10 Stück) | 5,20 € |

unverbindliche Preisempfehlung ohne MwSt. (Preisliste Deutschland)

FE-GON-XL KABELTRAVERSE FÜR TÜR

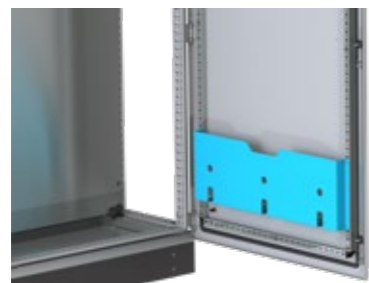


- Lieferumfang:** Kabeltraverse für die Tür mit Montagematerial
- Material:** 2,00 mm Stahlblech, verzinkt, 15mmx25mm
- Wichtig:** Die Maße beziehen sich auf die Schrankabmessungen

| ARTIKELNUMMER | LÄNGE | AUSFÜHRUNG | VK |
|---------------|--------|------------|---------|
| FX70.1504 | 400mm | Einzeltür | 4,80 € |
| FX70.1506 | 600mm | Einzeltür | 5,80 € |
| FX70.1508 | 800mm | Einzeltür | 6,80 € |
| FX70.1509 | 800mm | Doppeltür | 4,80 € |
| FX70.1510 | 1000mm | Einzeltür | 9,40 € |
| FX70.1511 | 1000mm | Doppeltür | 10,40 € |
| FX70.1512 | 1200mm | Doppeltür | 5,20 € |

unverbindliche Preisempfehlung ohne MwSt. (Preisliste Deutschland)

FE-GON-XL SCHALTPLANTASCHE



- Lieferumfang:** Schaltplantasche mit Montage-material
- Material:** 1,50 mm Stahlblech, verzinkt
- Beschichtung:** RAL 7035, pulverbeschichtet
- Wichtig:** Die Maße beziehen sich auf die Schrankabmessungen

| ARTIKELNUMMER | MATERIAL | BREITE | AUSFÜHRUNG | VK |
|---------------|------------|--------|---|---------|
| FX70.1601 | Kunststoff | - | Schaltplantasche für Format A4, selbstklebend | 3,80 € |
| FX70.1602 | Kunststoff | - | Schaltplantasche für Format B5, selbstklebend | 3,20 € |
| FX70.1604 | Metall | 400mm | Einzeltür | 12,70 € |
| FX70.1606 | Metall | 600mm | Einzeltür | 13,80 € |
| FX70.1608 | Metall | 800mm | Einzeltür | 15,70 € |
| FX70.1610 | Metall | 1000mm | Einzeltür | 20,80 € |
| FX70.1622 | Metall | 1200mm | Doppeltür | 13,80 € |
| FX70.1620 | Metall | 1000mm | Doppeltür | 12,60 € |
| FX70.1628 | Metall | 800mm | Doppeltür | 12,70 € |

unverbindliche Preisempfehlung ohne MwSt. (Preisliste Deutschland)

FE-GON-XL LEUCHTENSCHIENE

- Lieferumfang:** Befestigung der Schaltschrankleuchte
- Material:** 1,50 mm Stahlblech, verzinkt
- Wichtig:** Die Maße beziehen sich auf die Schrankabmessungen

| ARTIKELNUMMER | BREITE | HÖHE | TIEFE | VK |
|---------------|--------|------|-------|---------|
| FX70.1804 | 400mm | - | - | 7,10 € |
| FX70.1806 | 600mm | - | - | 13,20 € |
| FX70.1808 | 800mm | - | - | 17,30 € |
| FX70.1810 | 1000mm | - | - | 24,20 € |
| FX70.1812 | 1200mm | - | - | 28,30 € |

unverbindliche Preisempfehlung ohne MwSt. (Preisliste Deutschland)

FE-GON-XL SCHLÖSSER UND ZUBEHÖR



- Zusatzinfo:** Passend zu Komfortgriff

| ARTIKELNUMMER | AUSFÜHRUNG | VK |
|---------------|---|--------|
| FX70.21 | Doppelbart Einsatz für Komfortgriff | 6,70 € |
| FX70.22 | Dreikant Einsatz 6,5mm für Komfortgriff | 6,70 € |
| FX70.23 | Quadrat Einsatz 7mm für Komfortgriff | 6,70 € |
| FX70.24 | DoppelbartSchlüssel 5mm | 1,50 € |
| FX70.25 | Dreikant Schlüssel 6,5mm | 1,50 € |
| FX70.26 | Quadrat-Schlüssel 7mm | 1,50 € |

unverbindliche Preisempfehlung ohne MwSt. (Preisliste Deutschland)

FE-GON-XL MASSE/ERDUNGSBAND



Lieferumfang: 10mm² Masse/Erdungsband

| ARTIKELNUMMER | AUSFÜHRUNG | VK |
|---------------|--|--------|
| FX70.2301 | M6, 10mm ² , L=200mm verzinkt | 9,10 € |

unverbindliche Preisempfehlung ohne MwSt. (Preisliste Deutschland)

FE-GON-XL LAPTOP AUFLAGE AUSKLAPPBAR, TÜRMONTAGE



Lieferumfang: Laptop Auflage Ausklappbar, Türmontage

Material: 1,50 mm Stahlblech, verzinkt

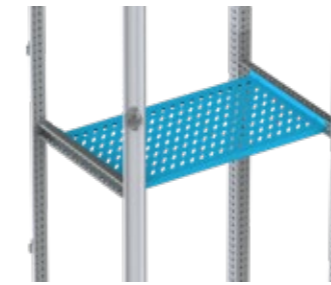
Beschichtung: RAL 7035, pulverbeschichtet

Wichtig: Die Maße beziehen sich auf die Schrankabmessungen

| ARTIKELNUMMER | BREITE | AUSFÜHRUNG | VK |
|---------------|--------|------------|---------|
| FX72.0004 | 400mm | Einzelür | 53,00 € |
| FX72.0006 | 600mm | Einzelür | 61,20 € |
| FX72.0008 | 800mm | Einzelür | 76,80 € |
| FX72.0028 | 800mm | Doppeltür | 53,00 € |
| FX72.0010 | 1000mm | Einzelür | 88,40 € |
| FX72.0020 | 1000mm | Doppeltür | 56,80 € |
| FX72.0012 | 1200mm | Doppeltür | 61,20 € |

unverbindliche Preisempfehlung ohne MwSt. (Preisliste Deutschland)

FE-GON-XL FACHBODEN FIX



Lieferumfang: Fachboden mit Montagmaterial, zusätzlich 2 Innentraversen mit Montagewinkeln erforderlich

Material: 1,50 mm Stahlblech, verzinkt

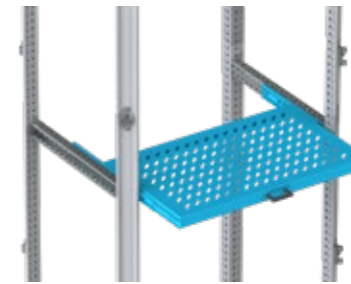
Beschichtung: RAL 7035, pulverbeschichtet

Wichtig: Die Maße beziehen sich auf die Schrankabmessungen

| ARTIKELNUMMER | BREITE | TIEFE | AUSFÜHRUNG | VK |
|---------------|--------|-------|--------------------------------|---------|
| FX75.0606 | 600mm | 600mm | Standard Fachboden verschraubt | 32,30 € |
| FX75.0608 | 600mm | 800mm | Standard Fachboden verschraubt | 35,50 € |
| FX75.0806 | 800mm | 600mm | Standard Fachboden verschraubt | 35,10 € |
| FX75.0808 | 800mm | 800mm | Standard Fachboden verschraubt | 45,30 € |
| FX75.1906 | - | 600mm | 19" Fachboden verschraubt | 34,40 € |
| FX75.1908 | - | 800mm | 19" Fachboden verschraubt | 38,20 € |

unverbindliche Preisempfehlung ohne MwSt. (Preisliste Deutschland)

FE-GON-XL FACHBODEN SCHUBLADE



Lieferumfang: Fachboden Schublade mit Montagmaterial, zusätzlich 2 Innentraversen mit Montagewinkeln erforderlich

Material: 1,50 mm Stahlblech, verzinkt

Beschichtung: RAL 7035, pulverbeschichtet

Wichtig: Die Maße beziehen sich auf die Schrankabmessungen

| ARTIKELNUMMER | BREITE | TIEFE | AUFÜHRUNG | VK |
|---------------|--------|-------|------------------------------|---------|
| FX76.0606 | 600mm | 600mm | Standard Fachboden Schublade | 57,30 € |
| FX76.0806 | 800mm | 600mm | Standard Fachboden Schublade | 60,50 € |
| FX76.0608 | 600mm | 800mm | Standard Fachboden Schublade | 60,10 € |
| FX76.0808 | 800mm | 800mm | Standard Fachboden Schublade | 70,30 € |
| FX76.1906 | - | 600mm | 19" Fachboden Schublade | 63,50 € |
| FX76.1908 | - | 800mm | 19" Fachboden Schublade | 66,70 € |

unverbindliche Preisempfehlung ohne MwSt. (Preisliste Deutschland)

FE-GON-XL 19" SENKRECHTE PROFILSTREBEN

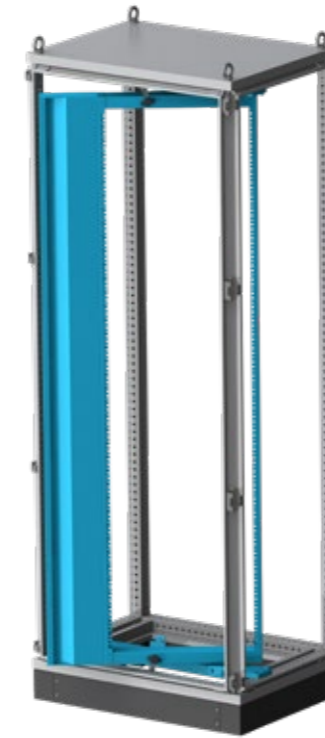


- Lieferumfang:** Set mit 4 Stück
- Material:** 2,00 mm Stahlblech, verzinkt
- Wichtig:** Zusätzlich 6 Innentraversen und 12 Traversenwinkel erforderlich; Die Maße beziehen sich auf die Schrankabmessungen

| ARTIKELNUMMER | HÖHE | AUSFÜHRUNG | VK |
|---------------|--------|------------|---------|
| FX77.0012 | 1200mm | 24 HE | 32,30 € |
| FX77.0016 | 1600mm | 33 HE | 46,80 € |
| FX77.0020 | 2000mm | 42 HE | 51,80 € |

unverbindliche Preisempfehlung ohne MwSt. (Preisliste Deutschland)

FE-GON-XL 19" SCHWENKRAHMEN



- Lieferumfang:** 1 Set 19" Schwenkrahmen mit Montagematerial
- Material:** 2,00 mm Stahlblech, verzinkt
- Beschichtung:** RAL 7035, pulverbeschichtet
- Wichtig:** Die Maße beziehen sich auf die Schrankabmessungen

| ARTIKELNUMMER | BREITE | HÖHE | AUSFÜHRUNG | VK |
|---------------|--------|--------|------------|----------|
| FX78.0612 | 600mm | 1200mm | 22 HE | 151,20 € |
| FX78.0616 | 600mm | 1600mm | 31 HE | 163,40 € |
| FX78.0618 | 600mm | 1800mm | 36 HE | 184,80 € |
| FX78.0620 | 600mm | 2000mm | 40 HE | 198,10 € |
| FX78.0622 | 600mm | 2200mm | 45 HE | 207,80 € |
| FX78.0812 | 800mm | 1200mm | 22 HE | 173,50 € |
| FX78.0816 | 800mm | 1600mm | 31 HE | 199,80 € |
| FX78.0818 | 800mm | 1800mm | 36 HE | 219,20 € |
| FX78.0820 | 800mm | 2000mm | 40 HE | 228,30 € |
| FX78.0822 | 800mm | 2200mm | 45 HE | 241,70 € |

unverbindliche Preisempfehlung ohne MwSt. (Preisliste Deutschland)

FE-GON-XL 19" BREITENADAPTER



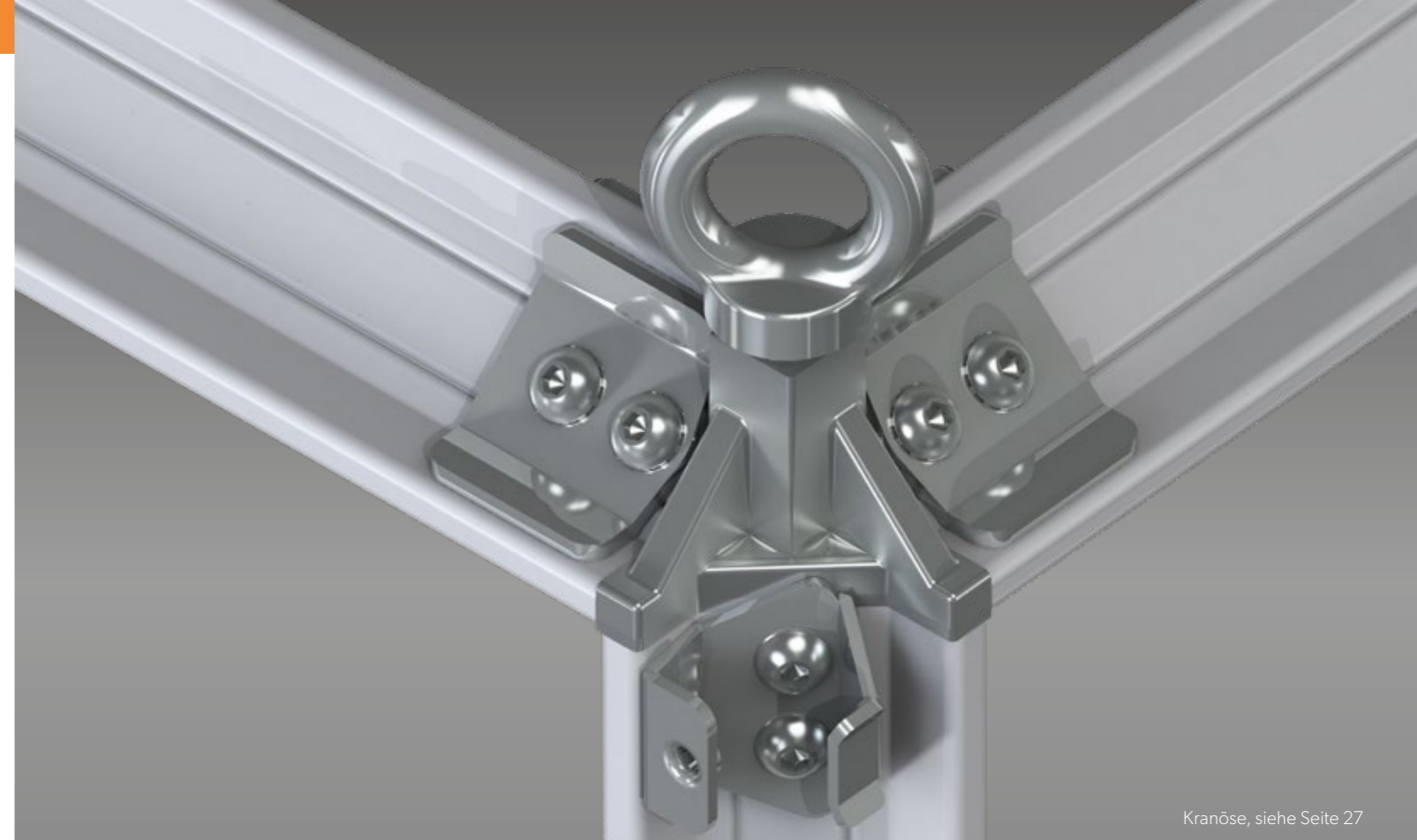
Lieferumfang: 6 Stück Breitenadapter mit Montagematerial für 800 mm breiten Schaltschrank

Material: 2,00 mm Stahlblech, verzinkt

Wichtig: Die Maße beziehen sich auf die Schrankabmessungen

| ARTIKELNUMMER | BREITE | TIEFE | VK |
|---------------|--------|--------|---------|
| FX79.0806 | 800mm | 600mm | 34,10 € |
| FX79.0808 | 800mm | 800mm | 42,20 € |
| FX79.0810 | 800mm | 1000mm | 57,10 € |

unverbindliche Preisempfehlung ohne MwSt. (Preisliste Deutschland)



Kranöse, siehe Seite 27



Unser FE-GON-XL




Stabile Scharniere für erhöhte Türlasten.



Rahmenmodulbauweise, siehe Seite 12

Individuell,
schnell,
einfach gut.

*Lassen Sie uns zusammen Ihre individuellen
Lösungen entwickeln. Unsere Möglichkeiten
geben das her. Zögern Sie nicht uns anzuspre-
chen.*



TEGON GmbH & Co. KG
Hertzstraße 3
27367 Sottrum

04264/61308-0
info@tegon.de

www.tegon.de